

# Ohjaamojen nuorten palaute 2024

Raportti | Kesäkuu 2024 | Monialaisten palvelujen tuki

**KEHA-keskus**

Elinkeino-, liikenne- ja ympäristökeskusten sekä  
työ- ja elinkeinotoimistojen kehittämis- ja hallintokeskus



# Tutkimustehtävä

**Tehtävänä on kerätä valtakunnallisesti nuorten palautetta Ohjaamoissa.**

- Se tukee alueellista palautteenkeruuta ja kehittämistyötä
  - 1) täydentämällä Ohjaamojen paikallisia asiakastyytyväisyystutkimuksia
  - 2) antamalla valtakunnallisen vertailupohjan yksittäiselle Ohjaamolle
- Palautteenkeruu tukee Ohjaamotoiminnan valtakunnallista kehittämistyötä täydentämällä muuta tiedonkeruuta tuomalla esiin nuorten äänen.

# Kohderyhmä

- Kohderyhmänä tutkimuksessa **ovat Ohjaamossa asioivat nuoret, jotka saavat tietoa, neuvontaa tai ohjausta**. Asiointi voi tapahtua Ohjaamossa paikan päällä TAI etäyhteyksin (puhelimella, nettiyhteydellä).
- Palautteenkeruun ohjeistuksessa täsmennettiin lisäksi näin:
  - Tarjotaan aktiivisesti mahdollisuutta palautteen antoon jokaiselle nuorelle, joka saa Ohjaamossa tietoa, neuvontaa tai ohjausta.
  - Myös nuorilta, jotka saavat ryhmämuotoista ohjausta, pyydetään palautetta.
  - Sen sijaan toimintaan tutustuvilta tai moikkaamassa käyviltä nuorilta Ei pyydetä palautetta.

# Palautteenkeruu

- Palautteenkeruu järjestettiin Ohjaamoissa 2.–19.4.2024.
- Datan tarkistuksen jälkeen lopulliseksi vastaajamääräksi saatiin 914.
- Vastauksia saatiin 49 eri Ohjaamosta (70 % kaikista Ohjaamoista, kokonaismäärä kevät 2024 70 kpl).
- Lomake oli saatavilla suomen-, ruotsin- ja englanninkielisenä. Vastauksia saatiin seuraavasti:
  - Suomenkielinen lomake 96 %
  - Ruotsinkielinen lomake 0 %
  - Englanninkielinen lomake 3 %

# Vastaajien taustatietoja 1/2

## Sukupuoli

Mies	46 %
Nainen	46 %
Muu tai eos	8 %
Ei vastausta	1 %

## Ikä

Alle 18 v.	10 %
18-24 v.	60 %
25-30 v.	26 %
Ei vastausta	4 %

Ikä  
keskiarvo  
**22 v.**

## Äidinkieli

Suomi	87 %
Ruotsi	1 %
Jokin saamen kielistä	1 %
<b>Muu</b>	<b>10 %</b>
Ei vastausta	1 %

### Äidinkieli Muu-luokan avoimista vastauksista poimittua

Yhteensä 32 eri kieltä, joista yleisimmät:

1,6 % Arabia
1,1 % Englanti
0,9 % Somali
0,8 % Dari
0,7 % Venäjä

# Vastaajien taustatietoja 2/2

## Korkein suoritettu koulutus

Ei peruskoulun päättötodistusta	6 %
Peruskoulu	33 %
Ylioppilas	17 %
Ammatillinen tutkinto	37 %
Korkeakoulututkinto	6 %
Ei vastausta	2 %

## Pääasiallinen toimintasi tällä hetkellä

Opiskelija	29 %
Työssä	9 %
Työtön työnhakija	49 %
Pitkällä sairauslomalla, kuntoutustuella tai eläkkeellä	7 %
Perhevapaalla	0 %
<b>Muu</b>	<b>5 %</b>
Ei vastausta	1 %

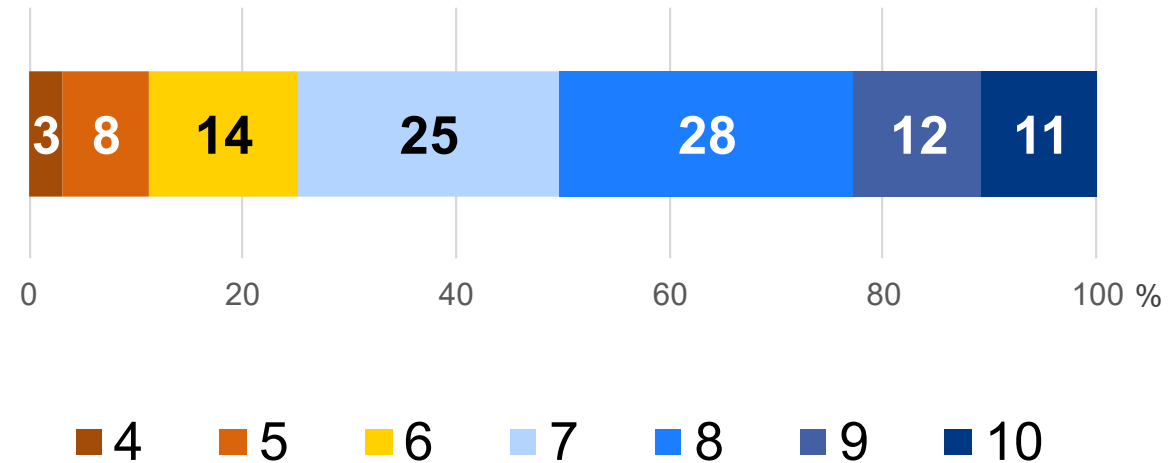
**Pääasiallinen toiminta, Muu-luokan avoimista vastauksista poimittua**  
2 % Kuntouttava työtoiminta tai muu kuntoutus

# Nuorten tyytyväisyys omaan elämäänsä

Nuoret ovat melko tyytyväisiä omaan elämäänsä, keskiarvo on

7,44

*Kuinka tyytyväinen olet elämääsi tällä hetkellä asteikolla 4-10?*



# Nuorten tämän kertainen asiointi 1/3

Lähes kaikki vastaajat (94 %) asioivat Ohjaamossa paikan päällä.

Enemmistö (84 %) vastaajista sai yksilöohjausta.

Hieman yli puolet (57 %) vastanneista asioi ajanvarauksella.

## **Miten asioit Ohjaamossa tällä kerralla?**

Paikan päällä	94 %
Puhelimitse	3 %
<u>Internetin välityksellä</u>	<u>2 %</u>

*Vastanneet n=914*

## **Saitko tällä asioinnilla neuvontaa tai ohjausta...**

yksin	84 %
<u>ryhmässä</u>	<u>16 %</u>

*Vastanneet n=905*

## **Olitko varannut ajan ennalta (tai oliko ryhmälle sovittu aika)?**

Kyllä	57 %
<u>Ei</u>	<u>43 %</u>

*Vastanneet n=901*



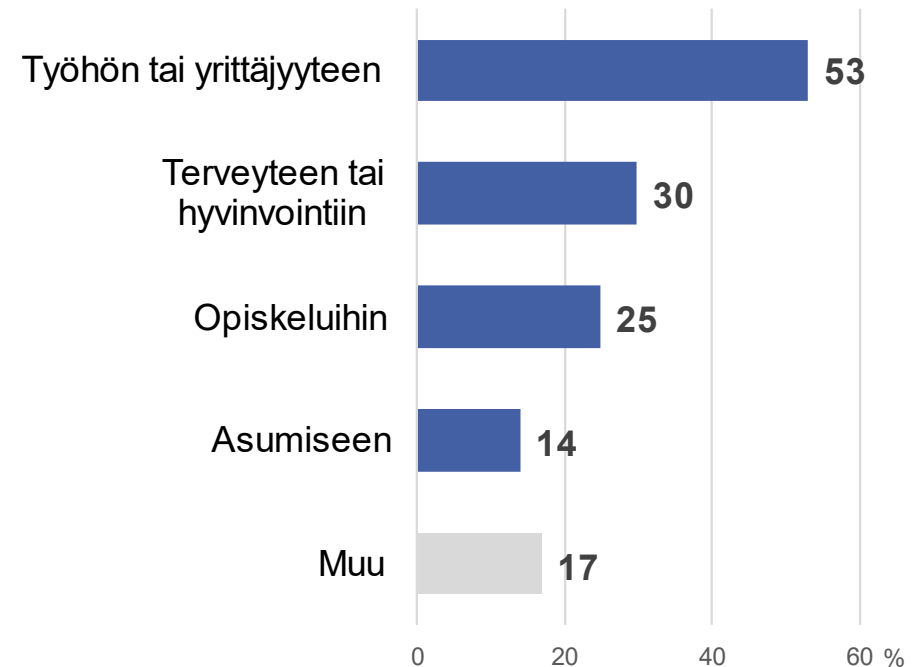
# Nuorten tämän kertainen asiointi 2/3

Puolet (53 %) nuorten asioinneista liittyi työhön tai yrittäjyyteen. Lähes joka kolmas (30 %) asiointi liittyi terveyteen ja hyvinvointiin, ja joka neljäs (25 %) opiskeluihin.

## Muu-luokan avoimista vastauksista poimittua:

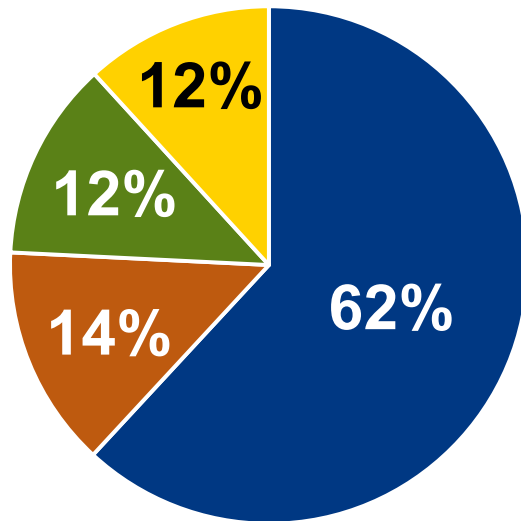
- 3 % Raha-asiat
- 2 % KELA
- 1 % TE-asiat, kuten työttömyystuet ja kuntouttava työtoiminta
- 1 % Hakemus, etuus, tukiasiat
- 1 % Maahanmuutto
  
- 2 % Harrastukset, vapaa-aika
- 1 % Elämäntilanne, elämänhallinta, arjessa selviäminen
- 1 % HOT-valmennus
- 1 % Jännittäjä-ryhmä
- 0,3 % ADHD, nepsy

***Mihin asiaan tämänkertainen asiointisi liittyi?  
Voit valita useamman vaihtoehdon.***



# Nuorten tämän kertainen asiointi 3/3

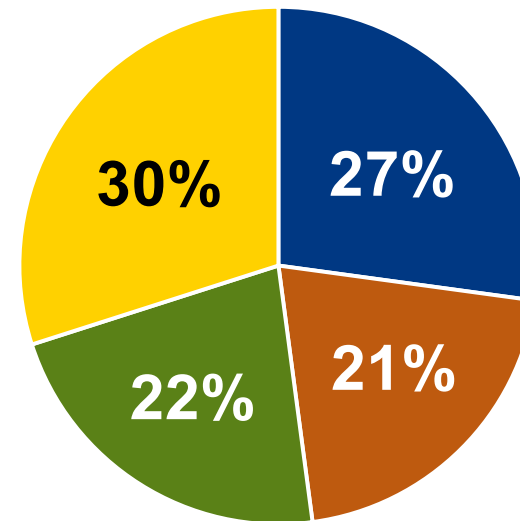
*Keneltä kuulit Ohjaamosta?*



- Ammattilainen
- Läheinen aikuinen
- Netti/mainos
- Kaveri/sisar

Kysymykseen  
vastanneet  
n=900

*Kuinka monta kertaa olet asioinut Ohjaamossa viimeisen vuoden aikana, kun tämäkin kerta lasketaan mukaan?*



- Asioin ensi kertaa
- 2 kertaa
- 3 - 4 kertaa
- 5 kertaa tai enemmän

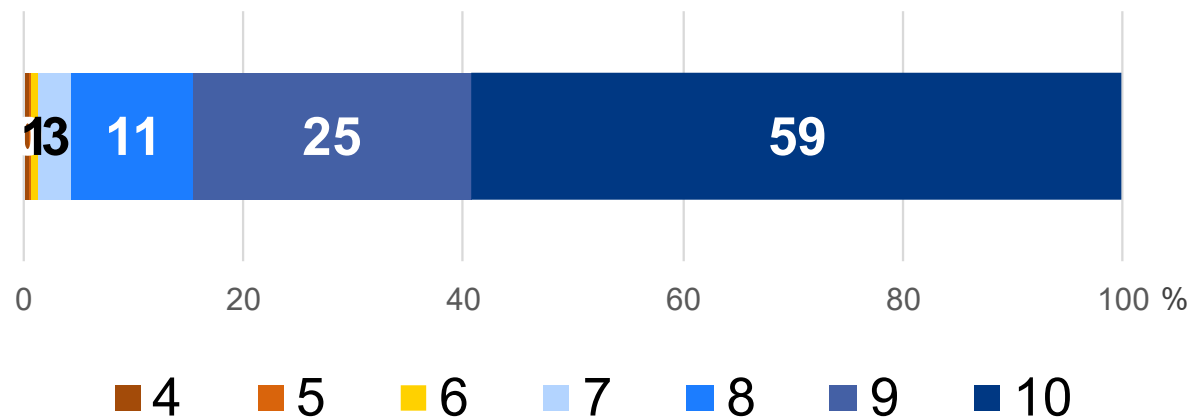
Kysymykseen  
vastanneet  
n=902

# Nuorten arviot tämän kertaisesta asioinnista 1/2

Ohjaukselle annettu arvosana on erittäin korkea, keskiarvo on

9,37

*Minkä arvosanan antaisit saamastasi ohjauksesta asteikolla 4-10?*

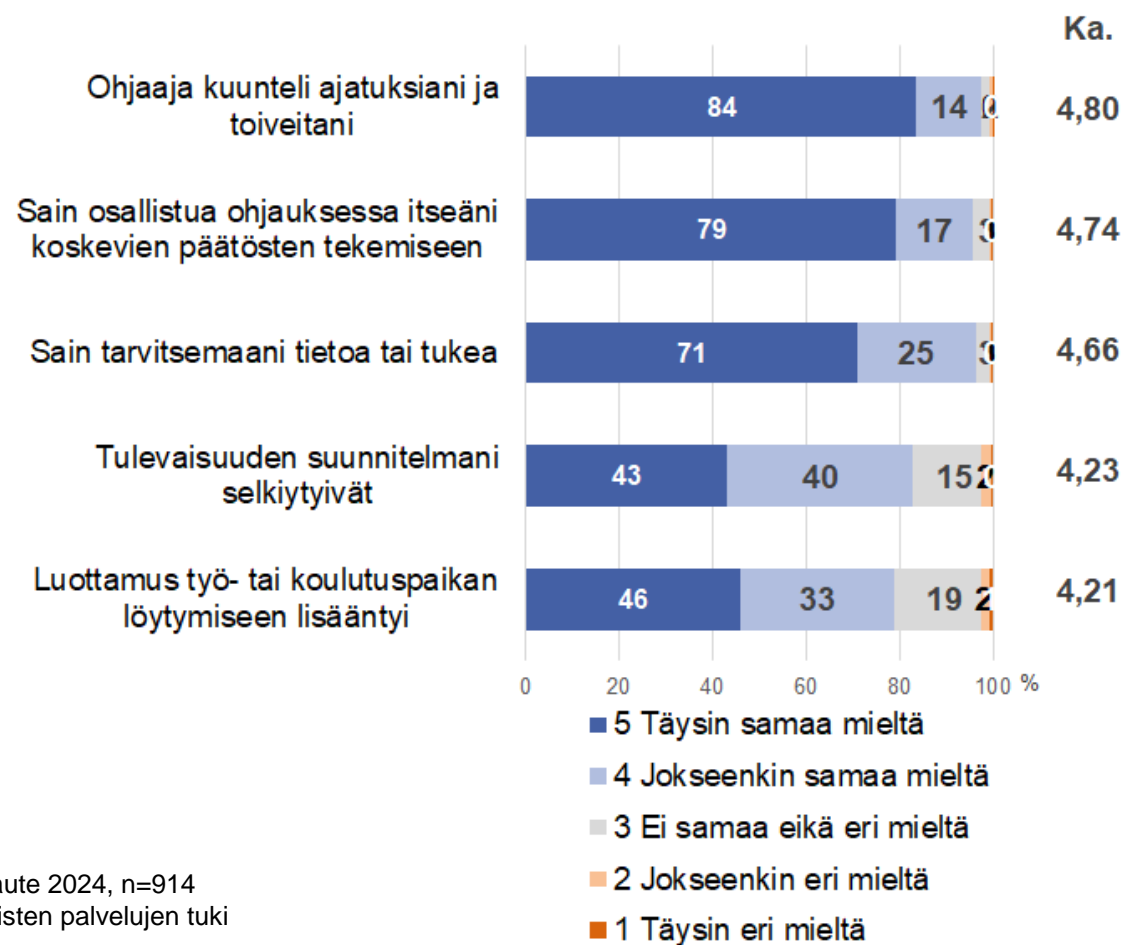


# Nuorten arviot tämän kertaisesta asioinnista 2/2

Ohjaus onnistui nuoren odotuksiin nähden etenkin näissä asioissa:

- **ohjaaja kuuntelee** nuoren ajatuksia ja toiveita (ka. 4,80)
- **nuori saa osallistua** ohjauksessa häntä koskevaan päätöksentekoon (ka. 4,74)
- **nuori saa tarvitsemaansa tietoa ja tukea** (ka. 4,66)

*Mitä mieltä olet seuraavista väittämistä odotuksiisi nähden?*



# Arviointiin vaikuttavat tekijät, yhteyksien tarkastelua\*:

## ■ Kokonaisarvosana ja väittämät:

- Mitä korkeampi kokonaisarvosana ohjaukselle annettiin, sitä myönteisemmin arvioitiin myös viittä ohjausta koskevaa väittämää.

## ■ Kokonaisarvosana ja tyytyväisyys omaan elämään:

- Omaan elämäänsä tyytyväisimmät (arvosana 10) arvioivat myös asioinnin myönteisimmin (kokonaisarvosana ka. 9,61)
- Omaan elämäänsä tyytymättömimmät (arvosanat 4-5) arvioivat myös asioinnin muita heikommaksi (kokonaisarvosana ka. 9,11)

## ■ Poikkeavat ryhmät:

- **Ei peruskoulun päättödistusta:** Antoivat asioinnille muita heikompia arvosanoja (kokonaisarvosana ja 2 väittämää), mutta olivat muita tyytyväisempiä omaan elämäänsä (ka. 8,34).
- **Ylioppilaat:** Arvioivat asiointia hieman muita myönteisemmin (kokonaisarvosana ja 2 väittämää), mutta olivat muita tyytymättömämpiä omaan elämäänsä (ka. 7,16).

# Nuorten avoin palaute ja kehittämistoiveet 1/3

Nuorilta kysyttiin lopuksi:

**'Miten kehittäisit Ohjaamon toimintaa?'**

Avointa palautetta antoi 24 % vastaajista (220 vastaajaa).

**Neutraaleja** palautteita oli 36 kpl.

**Positiivisia** palautteita 90 kpl.

Varsinaisia **kehitysehdotuksia** oli 79 kpl:

22 kpl Palvelujen saatavuus !!!

15 kpl Sijainti, tilat, tarjoilut

10 kpl 'Enemmän'-toiveet

10 kpl Viestintä ja markkinointi

9 kpl Aukioloajat

8 kpl Toimintatapojen kehityskohteet

*Ei kehitettävää.*

*Kaikki toimii just niinku pitäis.*

# Nuorten avoin palaute ja kehittämistoiveet 2/3

**Positiivisia** palautteita 90 kpl (avointa palautetta antoi yhteensä 220 nuorta).

*Ei kehitettävää, ainakin omasta mielestä toiminta on loistavaa! <3*

*Olen kiitollinen, että olen löytänyt Ohjaamon. Sieltä olen saanut asioita koottua ja selkiytyneet —> palapelin tekeminen.*

*Vaikea sanoa. Elämäni on paljon kohentunut Ohjaamon ansiosta. Nuorisotila toiminta auttaa myös paljon, sieltä saan rutiinia viikkoihini.*

*Sain tänään niin hyvää ohjausta ja turvallinen olo puhua ongelmista ilman että häpeän.*

*Ei hirveästi lisättävää. :) Ohjaus oli ammattitaitoista ja kaikki minua mietityttävät asiat saatiin käytyä läpi.*

*Ohjaamo on tosi hyvä ja matalankynnyksen paikka ahdistuneelle itkuiitalle.*

# Nuorten avoin palaute ja kehittämistoiveet 3/3

Varsinaisia **kehitysehdotuksia** oli 79 kpl  
(avointa palautetta antoi yhteensä 220 nuorta):

## 22 kpl **Palvelujen saatavuus**

- Resurssien säilyminen ja enemmän resursseja yleensä
- Toivotaan lisää tiettyjä palveluita, kuten: KELA, mielenterveyden ammattilainen, sosiaalityöntekijä, velkaneuvonta, työnhaunohjaaja

## 15 kpl **Sijainti, tilat, tarjoilut**

## 10 kpl **'Enemmän'-toiveet**

- Esimerkiksi: Tapahtumia, jalkautumista kouluihin

## 10 kpl **Viestintä ja markkinointi**

- Lisää viestintää ja markkinointia

## 9 kpl **Aukioloajat**

## 8 kpl **Toimintatapojen kehityskohteet**

*Itse olen saanut laajasti ohjaamon palveluista hyötyä, en muuttaisi mitään.*

*Älkää ainakaan poistako mitään.*

*Enemmän työväkeä.*

*Ainakin ylläpitäisin tällä hetkellä olevia työntekijöitä, koska koen että tää on mulle elintärkeä palvelu.*

*Sosiaalityöntekijälle oli jono koko aukioloajan. Olisi hyvä, jos sosiaalityöntekijä olisi useammin tavattavissa.*



# Liitteet

# Arvosana ohjauksesta vs. väittämät 5 kpl

TAULUKKO 1		Minkä arvosanan antaisit saamastasi ohjauksesta asteikolla 4-10?				
Keskiarvo	Kaikki	4-7	8	9	10	
<b>Sain tarvitsemaani tietoa ja tukea (1-5)</b>	<b>4,66</b>	<b>3,48*</b>	<b>4,18*</b>	<b>4,48*</b>	<b>4,92*</b>	
Keskihajonta (n=)	0,60 (n=909)	1,02 (n=40)	0,56 (n=99)	0,55 (n=229)	0,32 (n=536)	
<b>Ohjaaja kuunteli ajatuksiani ja toiveitani (1-5)</b>	<b>4,80</b>	<b>3,74*</b>	<b>4,52*</b>	<b>4,76</b>	<b>4,96*</b>	
Keskihajonta (n=)	0,50 (n=910)	1,08 (n=39)	0,57 (n=99)	0,47 (n=230)	0,20 (n=537)	
<b>Sain osallistua ohjauksessa itseäni koskevien päätösten tekemiseen (1-5)</b>	<b>4,74</b>	<b>3,72*</b>	<b>4,48*</b>	<b>4,67*</b>	<b>4,90*</b>	
Keskihajonta (n=)	0,58 (n=906)	1,11 (n=39)	0,69 (n=97)	0,55 (n=230)	0,35 (n=535)	
<b>Tulevaisuuden suunnitelmani selkiytyvät (1-5)</b>	<b>4,23</b>	<b>3,00*</b>	<b>3,82*</b>	<b>4,00*</b>	<b>4,50*</b>	
Keskihajonta (n=)	0,81 (n=903)	0,96 (n=39)	0,71 (n=95)	0,68 (n=230)	0,71 (n=534)	
<b>Luottamus työ- tai koulutuspaikan löytymiseen lisääntyi (1-5)</b>	<b>4,21</b>	<b>2,92*</b>	<b>3,73*</b>	<b>3,92*</b>	<b>4,54*</b>	
Keskihajonta (n=)	0,87 (n=753)	1,02 (n=37)	0,71 (n=78)	0,77 (n=197)	0,72 (n=437)	

Ryhmän ka. on vähintään 0,20 kaikkien vastaajien ka. korkeampi

Ryhmän ka. on vähintään 0,20 kaikkien vastaajien ka. matalampi

\*Ero ryhmien välillä on tilastollisesti merkitsevä 95 % luottamusväliällä

# Minkä arvosanan antaisit saamastasi ohjauksesta asteikolla 4-10?

TAULUKKO 2		Kuinka tyytyväinen olet elämääsi tällä hetkellä asteikolla 4-10?					
Keskiarvo	Kaikki	4-5	6	7	8	9	10
<b>Arvosana saadusta ohjauksesta (4-10)</b>	<b>9,37</b>	<b>9,11*</b>	<b>9,39</b>	<b>9,30</b>	<b>9,40</b>	<b>9,46</b>	<b>9,61*</b>
Keskihajonta (n=)	0,94 (n=941)	1,11 (n=102)	0,95 (n=125)	0,91 (n=219)	0,89 (n=249)	0,79 (n=108)	1,02 (n=97)

Ryhmän ka. on vähintään 0,20 kaikkien vastaajien ka. korkeampi

Ryhmän ka. on vähintään 0,20 kaikkien vastaajien ka. matalampi

\*Ero ryhmien välillä on tilastollisesti merkitsevä 95 % luottamusvälillä

# Arvosana ohjauksesta, väittämät 5 kpl ja tyytyväisyys omaan elämään vs. KORKEIN SUORITETTU KOULUTUS

TAULUKKO 3	Korkein suoritettu koulutus					
Keskiarvo	Kaikki	Ei peruskoulun päättötodistusta	Peruskoulu	Ylioppilas	Ammatillinen tutkinto	Korkeakoulu-tutkinto
<b>Arvosana saadusta ohjauksesta (4-10)</b>	<b>9,37</b>	<b>9,00*</b>	<b>9,40</b>	<b>9,53*</b>	<b>9,34</b>	<b>9,44</b>
Keskihajonta (n=)	0,94 (n=908)	1,52 (n=53)	0,90 (297)	0,77 (n=156)	0,88 (n=334)	1,10 (n=54)
<b>Sain tarvitsemaani tietoa ja tukea (1-5)</b>	<b>4,66</b>	<b>4,47*</b>	<b>4,66</b>	<b>4,74</b>	<b>4,67</b>	<b>4,59</b>
Keskihajonta (n=)	0,60 (n=909)	0,96 (n=53)	0,56 (n=299)	0,51 (n=156)	0,55 (n=331)	0,76 (n=54)
<b>Ohjaaja kuunteli ajatuksiani ja toiveitani (1-5)</b>	<b>4,80</b>	<b>4,47*</b>	<b>4,75*</b>	<b>4,91*</b>	<b>4,84</b>	<b>4,87</b>
Keskihajonta (n=)	0,50 (n=910)	0,96 (n=53)	0,53 (n=300)	0,31 (n=156)	0,42 (n=331)	0,34 (n=54)
<b>Sain osallistua ohjauksessa itseäni koskevien päätösten tekemiseen (1-5)</b>	<b>4,74</b>	<b>4,40*</b>	<b>4,70</b>	<b>4,84*</b>	<b>4,76</b>	<b>4,80</b>
Keskihajonta (n=)	0,58 (n=906)	1,05 (n=53)	0,63 (n=298)	0,42 (n=155)	0,49 (n=331)	0,49 (n=54)
<b>Tulevaisuuden suunnitelmani selkiytyvät (1-5)</b>	<b>4,23</b>	<b>4,34</b>	<b>4,24</b>	<b>4,21</b>	<b>4,21</b>	<b>4,28</b>
Keskihajonta (n=)	0,81 (n=903)	1,03 (n=53)	0,79 (n=298)	0,79 (n=155)	0,78 (n=328)	0,87 (n=54)
<b>Luottamus työ- tai koulutuspaikan löytymiseen lisääntyi (1-5)</b>	<b>4,21</b>	<b>4,21</b>	<b>4,23</b>	<b>4,16</b>	<b>4,26</b>	<b>3,98</b>
Keskihajonta (n=)	0,87 (n=753)	1,19 (n=48)	0,84 (n=241)	0,88 (n=114)	0,79 (n=289)	1,00 (n=49)
<b>Tyytyväisyys omaan elämään (4-10)</b>	<b>7,44</b>	<b>8,34*</b>	<b>7,39</b>	<b>7,16*</b>	<b>7,48</b>	<b>7,25</b>
Keskihajonta (n=)	1,51 (n=906)	1,44 (n=53)	1,53 (n=299)	1,43 (n=154)	1,50 (n=332)	1,48 (n=53)

■ Ryhmän ka. on vähintään 0,20 kaikkien vastaajien ka. korkeampi

■ Ryhmän ka. on vähintään 0,20 kaikkien vastaajien ka. matalampi

\*Ero ryhmien välillä on tilastollisesti merkitsevä 95 % luottamusväillä

# Arvosana ohjauksesta, väittämät 5 kpl ja tyytyväisyys omaan elämään vs. IKÄ

TAULUKKO 4	Ikä			
Keskiarvo	Kaikki	Alle 18 vuotta	18-24 vuotta	25-30 vuotta
<b>Arvosana saadusta ohjauksesta (4-10)</b>	<b>9,37</b>	<b>9,11*</b>	<b>9,39</b>	<b>9,45</b>
Keskihajonta (n=)	0,94 (n=908)	1,38 (n=85)	0,86 (n=544)	0,88 (n=239)
<b>Sain tarvitsemaani tietoa ja tukea (1-5)</b>	<b>4,66</b>	<b>4,51*</b>	<b>4,68</b>	<b>4,68</b>
Keskihajonta (n=)	0,60 (n=909)	0,86 (n=87)	0,55 (n=544)	0,56 (n=239)
<b>Ohjaaja kuunteli ajatuksiani ja toiveitani (1-5)</b>	<b>4,80</b>	<b>4,52*</b>	<b>4,83</b>	<b>4,88*</b>
Keskihajonta (n=)	0,50 (n=910)	0,88 (n=87)	0,43 (n=543)	0,33 (n=239)
<b>Sain osallistua ohjauksessa itseäni koskevien päätösten tekemiseen (1-5)</b>	<b>4,74</b>	<b>4,41*</b>	<b>4,75</b>	<b>4,82*</b>
Keskihajonta (n=)	0,58 (n=906)	1,00 (n=87)	0,51 (n=540)	0,45 (n=238)
<b>Tulevaisuuden suunnitelmani selkiytyvät (1-5)</b>	<b>4,23</b>	<b>4,20</b>	<b>4,21</b>	<b>4,28</b>
Keskihajonta (n=)	0,81 (n=903)	0,96 (n=87)	0,80 (n=539)	0,75 (n=236)
<b>Luottamus työ- tai koulutuspaikan löytymiseen lisääntyi (1-5)</b>	<b>4,21</b>	<b>4,20</b>	<b>4,19</b>	<b>4,29</b>
Keskihajonta (n=)	0,87 (n=753)	1,05 (n=76)	0,84 (n=434)	0,80 (n=207)
<b>Tyytyväisyys omaan elämään (4-10)</b>	<b>7,44</b>	<b>8,37*</b>	<b>7,32*</b>	<b>7,27*</b>
Keskihajonta (n=)	1,51 (n=906)	1,49 (n=87)	1,49 (n=541)	1,39 (n=239)

- Ryhmän ka. on vähintään 0,20 kaikkien vastaajien ka. korkeampi
- Ryhmän ka. on vähintään 0,20 kaikkien vastaajien ka. matalampi

\*Ero ryhmien välillä on tilastollisesti merkitsevä 95 % luottamustasolla

# Korkein suoritettu koulutus iän mukaan

TAULUKKO 5		Ikä			
		Kaikki	Alle 18 vuotta	18-24 vuotta	25-30 vuotta
%-osuudet					
Ei peruskoulun päättötodistusta	6 %	<b>48 %</b>	1 %	1 %	
Peruskoulu	<b>33 %</b>	<b>44 %</b>	<b>35 %</b>	25 %	
Ylioppilas	17 %	2 %	21 %	15 %	
Ammatillinen tutkinto	<b>37 %</b>	1 %	<b>38 %</b>	<b>46 %</b>	
Korkeakoulututkinto	6 %	-	4 %	13 %	
Ei vastausta	2 %	5 %	1 %	0 %	
N=	914	87	546	240	



# Lisätietoja

KEHA-keskuksen Monialaisten palvelujen tuki:

[kehittamispalvelut.keha@ely-keskus.fi](mailto:kehittamispalvelut.keha@ely-keskus.fi)

## **KEHA-keskus**

Elinkeino-, liikenne- ja ympäristökeskusten sekä työ- ja elinkeinotoimistojen kehittämis- ja hallintokeskus